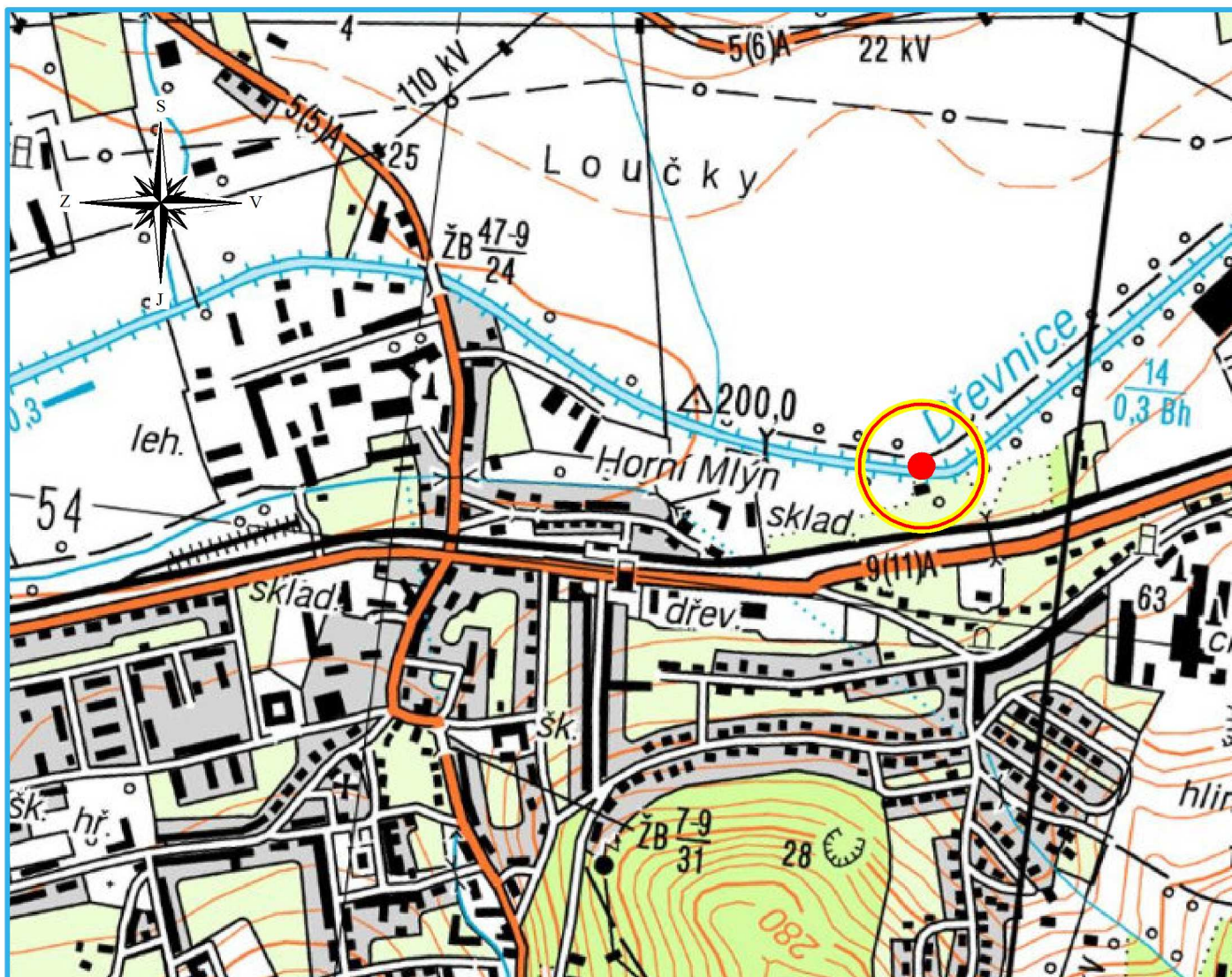


DŘEVNICE, STUPEŇ MALENOVICE, REKONSTRUKCE - MIGRAČNÍ PROSTUPNOST

Přehledná situace

M 1: 10000



Polohopisný systém:

Výškopisný systém: B.p.v.

 Zájmová lokalita

Vedoucí projektant:		Kreslil:	Zodpovědný projektant:	<div> REGIOPROJEKT BRNO</div> <div>Projektová a inženýrská činnost v oboru stavby vodního, lesního hospodářství a krajinného inženýrství</div> <div>P.O.Box 3, 618 00 Brno IČ: 00220078 tel.: 548 128 317</div>	
Ing. Petr Marčák		Ing. Michal Doubek	Ing. Petr Marčák		
Investor: Povodí Moravy, s.p.					
K.ú.: Malenovice u Zlína, Louky nad Dřevnicí		Kraj: Zlínský		Formát:	1 x A4
Název akce / stavebního objektu: Dřevnice, stupeň Malenovice, rekonstrukce - migrační prostupnost				Datum:	08/2015
				Stupeň PD:	DSJ
				Archivační č.:	15012-14XT-DM
Obsah: Přehledná situace				Měřítko:	Výkres číslo:
				1:10000	C.1.b